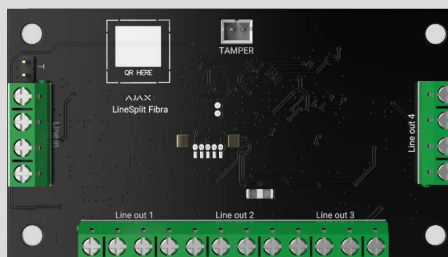




LineSplit Fibra

Modul zum Aufteilen einer Fibra-Leitung in vier Leitungen.



3
GRADE
EN 58131

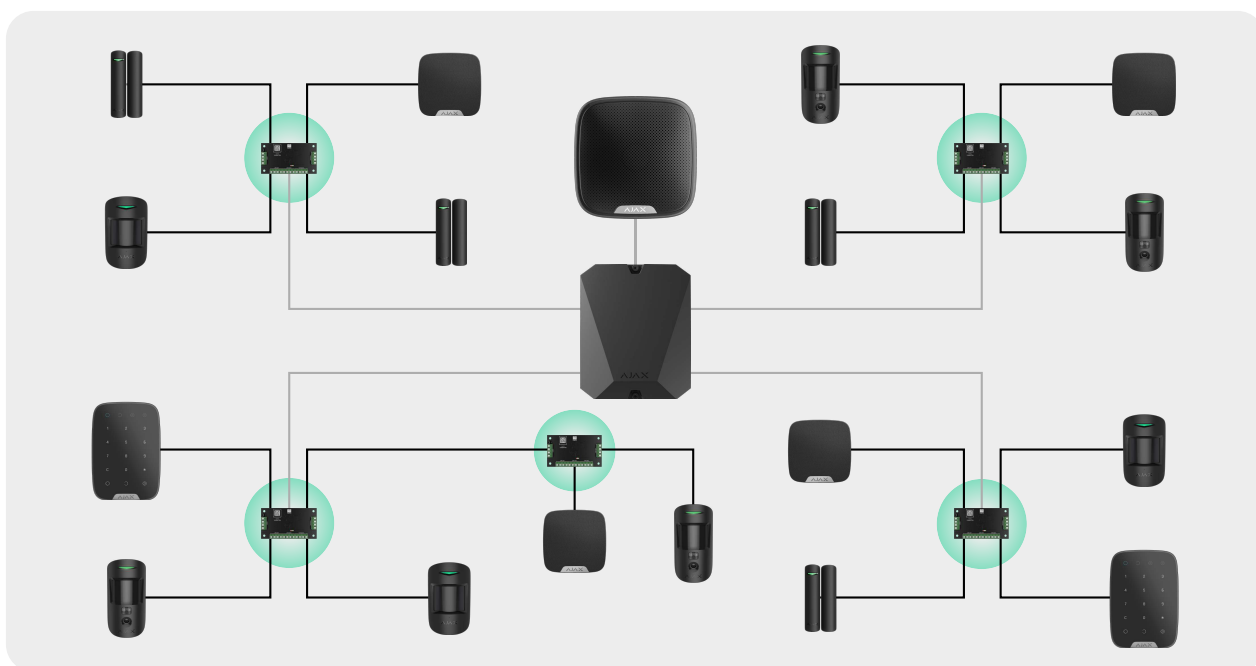
PD 6662
2017

Dies ist ein Gerät aus der Fibra Produktlinie. Nur akkreditierte Partner von Ajax Systems dürfen Fibra-Produkte verkaufen, installieren und verwalten.



Entwickelt für die Aufteilung von Fibra-Leitungen

Das LineSplit-Modul teilt eine Fibra-Leitung in vier Leitungen auf. Jede Ausgangsleitung des Geräts kann bis zu 2 000 m lang sein, wenn sie mit U/UTP cat.5 Kabeln angeschlossen wird. LineSplit kann an einer beliebigen Stelle der Leitung installiert werden, einschließlich nach einem anderen LineSplit.



Schutz vor Sabotage

- Manipulationsalarm¹
- Schutz vor Gerätevertauschung (Spoofing)
- Geräteauthentifizierung



Fibra kommunikationstechnologie

- Kabelgebundene Kommunikation mit einer Hub-Zentrale über eine Entfernung von bis zu 2 000 m
- Verschlüsselung der Verbindung
- Regelmäßige Abfrage zur Anzeige des aktuellen Gerätestatus
- 2 000 Meter Kabellänge für jede der vier Ausgangsleitungen²

¹ – Benachrichtigung bei Versuchen, Case aufzubrechen oder zu öffnen. Case ist separat erhältlich.

² – Bei Verwendung eines U/UTP cat.5 Kabels, 4x2x0,51.



Einfacher Einbau in das Case-Gehäuse

- LineSplit Fibra wird in Case installiert
- Case verfügt über notwendige Kabelkanäle, spezielle Halterungen für das Modul und einen Manipulationsschalter
- Mehrere Versionen mit unterschiedlichen Gehäusegrößen



Schnelle Einrichtung

- Verbindung mit der Hub-Zentrale durch Scannen der Leitungen oder über QR-Code
- Konfigurieren und Testen aus der Ferne oder vor Ort

Geplante Zertifizierungen EN 50131 (Grade 3) PD 6662:2017	Kompatibilität Hub-Zentralen Hub Hybrid (2G), Hub Hybrid (4G)	Kommunikation mit Hub-Zentralen Fibra Kommunikationstechnologie Kabelverbindung U/UTP cat.5 4×2×0,51 mit einem Kupferleiter Signalkabel 4×0,22 mit einem Kupferleiter Kommunikationsreichweite bis zu 2 000 m Mit U/UTP cat.5 Kabel, 4×2×0,51	Anschluss an eine Fibra-Leitung Anzahl der Ausgangsleitungen 4 Anzahl der Eingangsleitungen 1
Stromversorgung 6–30 V [~] , bis zu 25 mW Stromversorgung aus der Fibra-Leitung.	Installation Betriebstemperaturbereich von –10 °C bis +40 °C Betriebsluftfeuchtigkeit bis 75 %	Modul Abmessungen 90 × 50 × 15 mm Gewicht 34 g	Lieferumfang LineSplit Fibra Schnellstartanleitung Case ist nicht im Lieferumfang enthalten. Das Case-Gehäuse ist separat vom LineSplit Fibra-Modul erhältlich.



Um detaillierte Informationen zu erhalten, scannen Sie den QR-Code oder folgen Sie dem Link:

ajax.systems/support/devices/linesplit-fibra/

✉ support@ajax.systems

📍 @AjaxSystemsSupport_Bot

🌐 ajax.systems